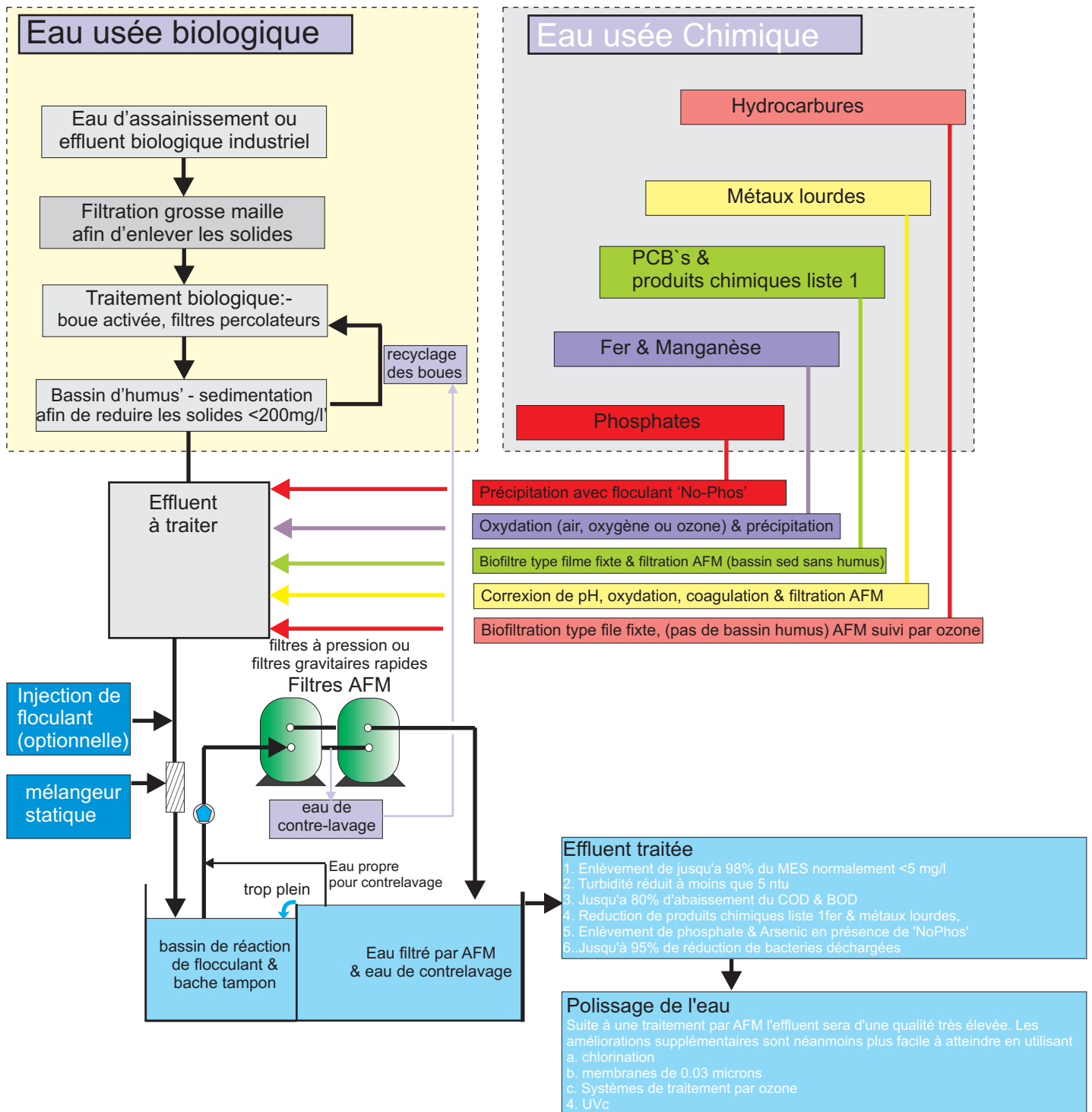


# Schémas pour le traitement des eaux usées avec AFM



AFM (Active Filtration Media) est un media filtrant qui remplace le sable dans les filtres à sable. Cependant AFM fonctionne beaucoup mieux que le sable et apporte plusieurs avantages supplémentaires;

Qualités de base:

- AFM ne souffre pas de biofouling.
- Le lit filtrant est résistant au colmatage et au cheminement.
- La charge organique n'as pas d'influence sur AFM, mais pour les raisons physiques la charge doit être maintenue en dessous de 200mg/l

·AFM porte une charge négative en surface (potentiel Zeta), qui lui permet d'adsorber certains métaux lourds et des organiques, qui sont enlevées par contre-lavages (ceci peut réduire la charge sur le charbon actif de 50%). On envisage bientôt, suite à un programme de développement, de remplacer le charbon actif par l'AFM.

La surface catalytique de l'AFM provoque la dissociation d'oxygène et la production de radicaux libres. AFM craque certains organiques, dé-colorise l'eau et adsorbe les métaux lourds